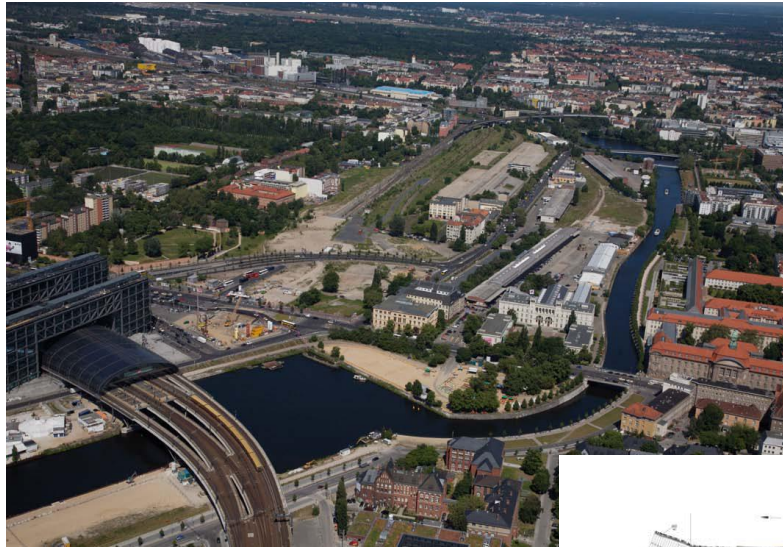


Flächenaktivierung für Wohnungsneubau / Baurechtschaffung Fachpersonal in den Bezirksamtern! Prämie für jede Baugenehmigung!



Neue Liegenschaftspolitik

MEHR WOHNEN FÜR BERLIN
Grundstücksangebote
Geschosswohnungsbau

1. Halbjahr 2012

LIEGenschaftSFONDS BERLIN



Einrichtung eines Wohnungsbaufonds für 1000 Wohnungen



Fördermitteleinsatz: 61 mio € für 1000 Wohnungen pro Jahr

Nettokaltmieten zwischen 6,0 und 7,5 €/qm nettokalt

pro Jahr +10 Cent, Bindungszeitraum 20 Jahre

Kredit wird revolving zurückgeführt und kann nach 15 Jahren neu eingesetzt werden.



Leitlinie 7: Berlin entwickelt sich baulich und ökologisch im Gleichgewicht

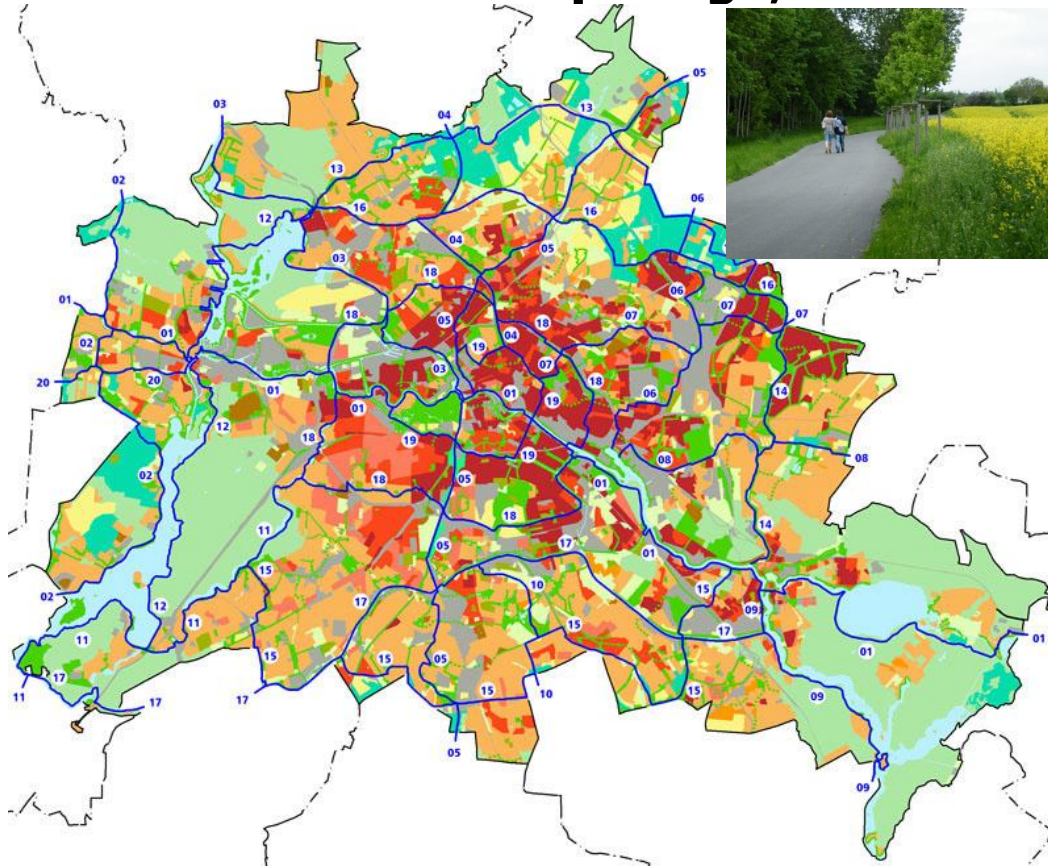
Ziel:

Ausbau der Freiraumstruktur von Berlin

- **Landschaftspark Brandenburg weiterentwickeln**
- **Landschaftspark Gatow und IGA – Marzahn**
- **Tempelhofer Feld – Tegeler Heide**
- **Gleisdreieck Park, Mauerpark, Panke Park**
- **20 grüne Hauptwege**
- **10.000 Straßenbäume**

10. Analyse EW-Versorgung mit Sportanlagen, Grünflächen

20 Grüne Hauptwege, 550 km Grünverbindungen



- **Schaffung von Wegebeziehungen unter Einbeziehung von Parkanlagen, Kleingärten, Friedhöfen und sonstigen Freiflächen**
- **Verknüpfung der Innenstadt mit den Naherholungsgebieten**
- **Anbindungen an Regionalparks BB**
- **Weitere Lückenschließungen**



Vielen Dank für Ihre Aufmerksamkeit

Weitere Informationen unter: www.stadtentwicklung.berlin.de

Grüne Entwicklungsstrategie über den Öffentlichen Raum

Flächenpotentiale für Wohnungsneubau in Berlin

1. Auf Flächen über 1 ha Größe:

ca. 101.000 WE

2. Nachverdichtung in der Äußeren Stadt:

ca. 100.000 WE

3. Baulücken gem. Baulückenmanagement der Inneren Stadt

10.000 WE

ca.

4. Nachverdichtung der Inneren Stadt

Zeit in Ermittlung

zur

5. Heute noch unbekannte neue Potentialflächen

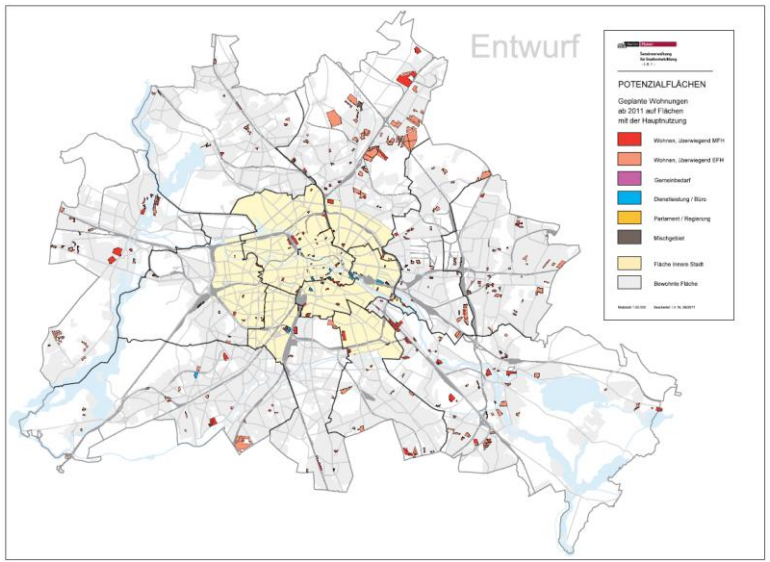
Langfristiges Gesamtpotential: ca. 210.000 WE.

unbekannt

Summe derzeit:

ca. 211.000 WE

Wohnbauflächen-Monitoring



Flächenmonitoring

Baulückenmanagement Kartenanzeige Baulücken

Hilfe Beenden

Bitte betätigen Sie eine Schaltfläche

Weitere Stadtplanungsdaten

Baulückenmanagement

Suche über
Eigenschaften
Baulandkarte

FIS Broker

Baulückenmanagement Berlin

Schlüssel	020071
Bezirk	Friedrichshain-Kreuzberg
Straße	Lenbachstr.
Nr. Bau-fläche	020071
Flurstücksnummer	110005-027-00120/000.00
Größe Baufläche ges. in qm	943
Größe Flurstück ges. in qm	943
Foto links	
Foto rechts	
Stadtplan	Stadtplan
Eigentümer Berlin	Nein
andere Eigentümer	Ja
Kontakt zum Eigentümer	WBF
Bauberatung	Bauberatung
mögliche Nutzung	Allgemeines Wohngebiet, geschlossene Bauweise, hohe Dichte
Bebauungsplan vorhanden	Nein
Landschaftsplan vorhanden	Ja

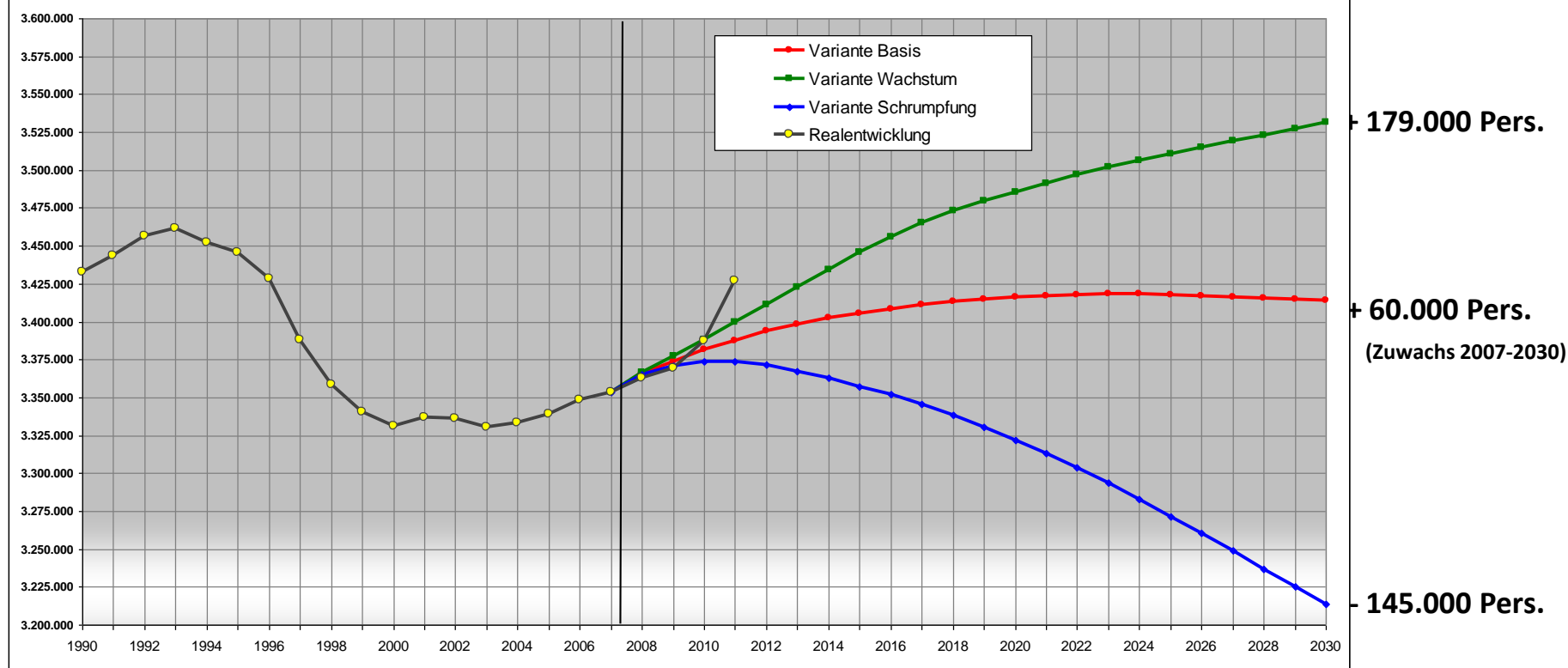
Baulückenmanagement

Einwohner-Entwicklung bis 2030

+ 254.000 Pers.

(Zuwachs 2011-2030)

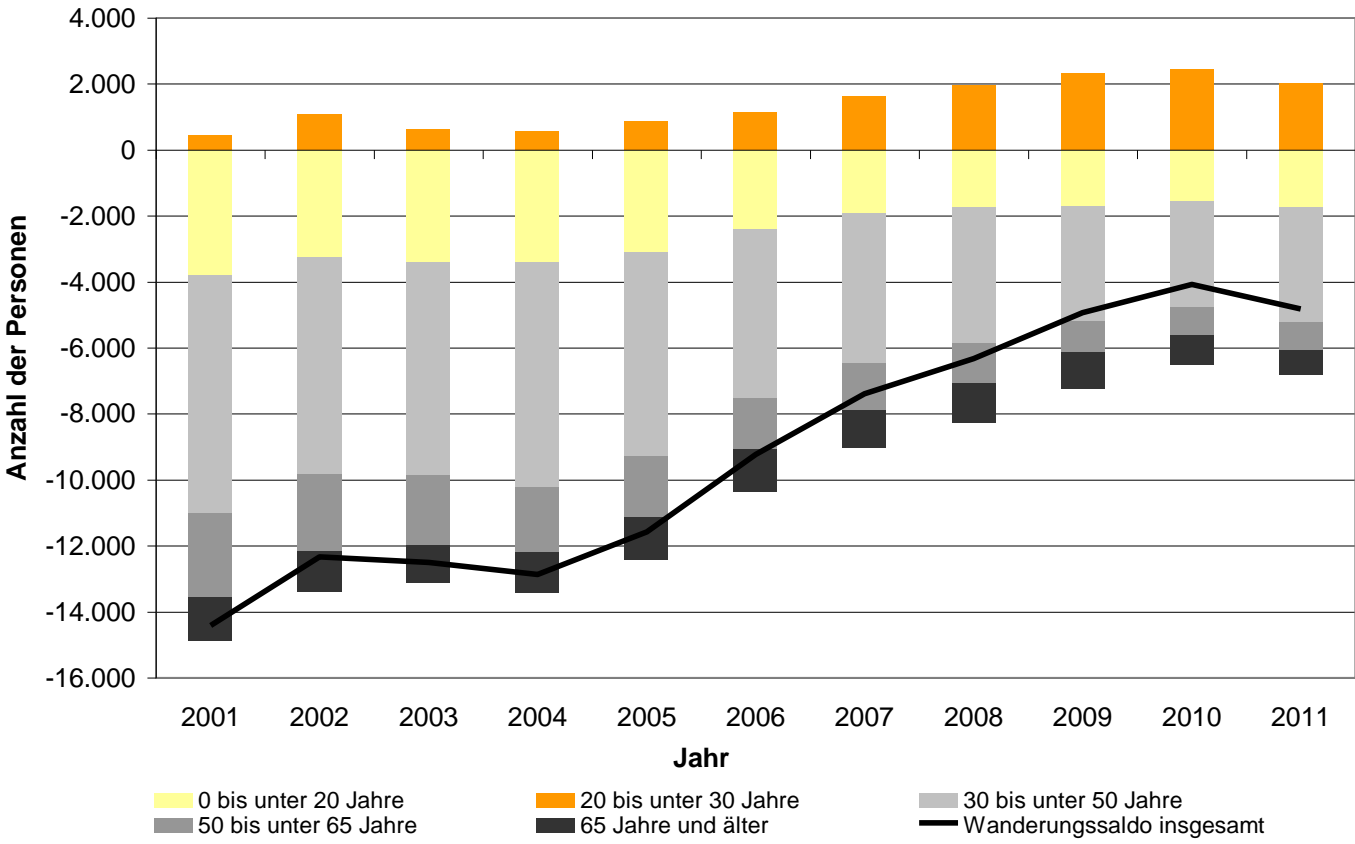
Bevölkerungsentwicklung 1991-2030 in 3 Varianten
Real bis 2011 (Einwohnerregister); Prognose ab 2008



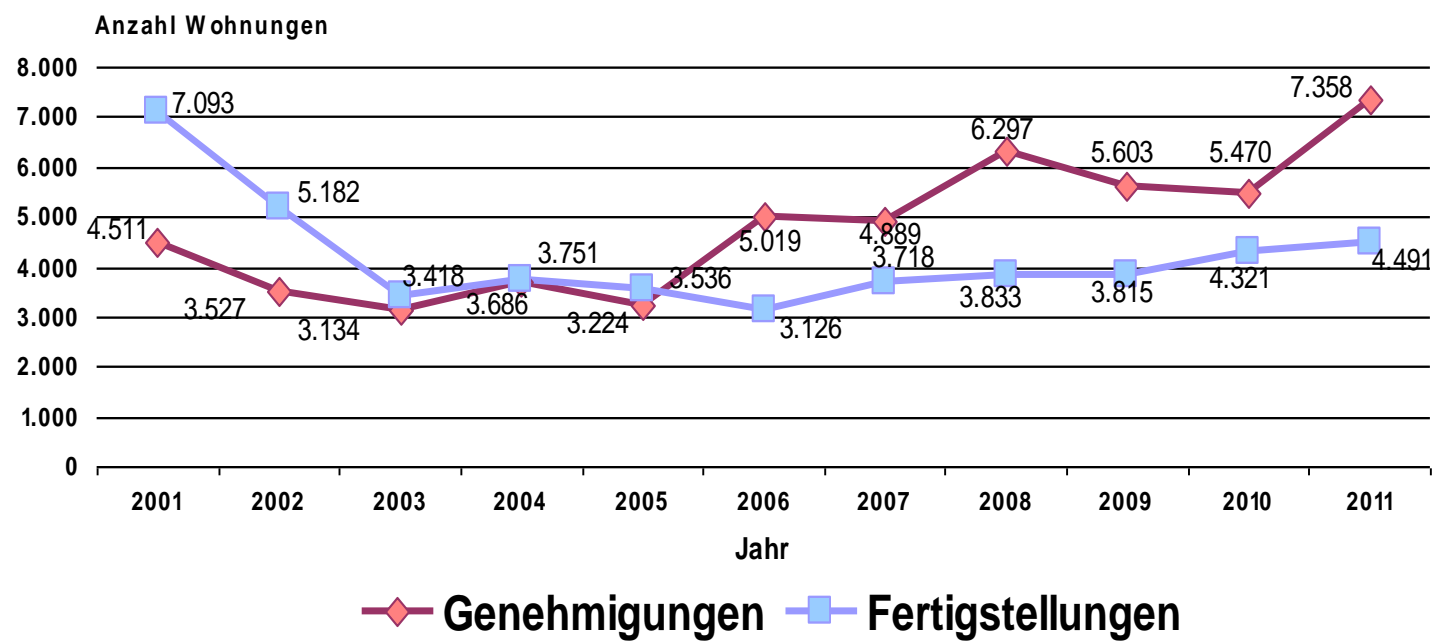
2007
Einwohner **3,416 Mio.**
Durchschnittsalter **42,3 Jahre**

2030 (Basisvariante)
Einwohner **3,476 Mio.**
Durchschnittsalter **45,3 Jahre (44,2 Jahre)**

Außenwanderungssaldo zwischen Berlin und Umland nach Altersgruppen 2001 - 2011



Bautätigkeit in Berlin



Aktuell 2011:
Berlin: 7.358 Baugenehmigungen Wohnungen

Quelle: Amt für Statistik Berlin-Brandenburg